



敷地面積 793.98㎡ (240.17坪)

床面積 1階 72.77㎡ (21.96坪)

2階 37.67㎡ (11.37坪)

合計 110.44㎡ (33.33坪)

仕様 屋根:瓦

外壁:サイディング


玄関廻り一部杉板

床 :杉ムクフローリング自然塗料仕上げ
畳敷き等・ナラのフローリング

壁 :漆喰・聚楽塗り壁・エコクロス

天井:エコクロス貼り

性能 100%国産材住宅

 住まうほどに愛着が増す
らいじょう

富山県富山市婦中町新屋507番地

TEL:076-465-1001

FAX:076-466-2637

URL:<https://raiijo.jp>

風が通り抜け、 自然素材の生きる家

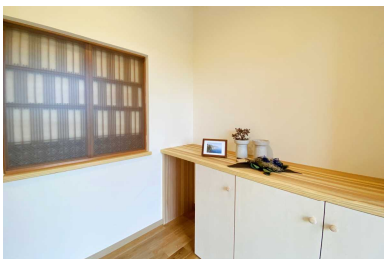
そよそよと風が吹き、
さわさわと稲が波打つ井田川のほとり。
ながく住んだこの土地に、これからも
住むことに決めました。



らいじょうとの出会いの
きっかけは、お施主様が、家
の建替を考えた時に、長く
お付き合いできる様に地元
の工務店にお願いしたいと
の思いからでした。

思いに寄り添いながら、始
まった家造り。住み慣れた土
地で受け継がれていく暮ら
しの伝統や風習。

家の中から楽しめる四季
の移ろいや、風の流れを感
じられる住まいを、富山の
木を身近に感じて欲しいと
ご提案しました。



そして、大切に仕上がった
のは新しい物と、時代を受
け継いできた大切な思い
出の品の心を形に残すこ
とでした。玄関には、漆喰
の壁に建具の棧を埋め込
み、下足箱の建具は白色を
基調に明るく対照的に仕
上げました。

家族が集うLDKと繋が
る和室の下がり壁には、
組子のデザインが引き立
つ欄間を再利用。



着工式



建て方



床塗り



視界は、和室から庭へと
ぬけて行きます。
障子越しの優しい光と
聚楽壁の柔らかさ、い草
の香りに、穏やかな時間
の流れを感じる事がで
きるそれが豊かな暮ら
しだと思っております。



二階のフローリングはと
やまの木を使用しました。
家造りの思い出に一緒
に床塗り。

「裸足になりたいね。気持
ちが良いね。」とお施主様
の声。

夏はさらっと、冬は冷た
くない、無垢材の温かさ
を感じて下さい。

住まい手と共に時を重
ね美しく変化していき
ます。経年美を楽しめる
のも自然素材の素晴ら
しい点です。

新しさと懐かしさを融
合させた、家造り。
より活動的により快適
に毎日を過ごしてほし
い。らいじょうの家はそ
んな私たちの想いも詰
まっています。

あなたにとって幸せと
は何でしょう。それは、そ
こに住まう人それぞれに
形があるはずですよ。

私たちは、家の持つ最
大の使命を「幸せを育む
場所」とあると考えてい
ます。質のいい家は、私た
ちが一生涯命つくりま
す。そして、住む人の幸せ
な空気感はその人の心が
育てるものではないでし
ょうか。

この富山という土地で
暮らせる喜びを。家族が
笑顔で過ごせる心地よさ
を。世代を受け継ぎ、歴史
を刻めることへの感謝
を。そして、自分が幸せで
あることに気付ける心の
ゆとりを。

家を「住まい」として、
そこから始まる『幸せな
暮らし』を考える。それ
が、らいじょうの家づくり
です。